

## KNITFLOW 160

Red tejida de distribución de resina

- DESCRIPCIÓN**

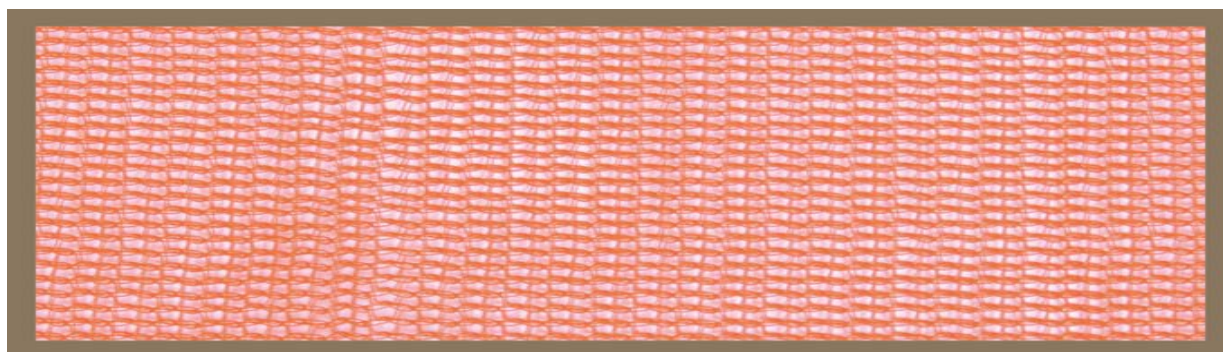
Knitflow 160 ha sido desarrollado para favorecer el flujo uniforme de la resina en la pieza durante el proceso de infusión asistida de resina. Este medio de impulsión de resina funciona bien con poliéster, viniléster y resinas epoxi. Knitflow 160 es una red tejida de distribución de resina provista de una alta velocidad de flujo para la mayoría de las resinas.

- DATOS TÉCNICOS**

Tipo de material	HDPE
Temperatura transición del vidrio	125 °C
Color	Naranja
Tipo de red de infusión tricotado	Hecho punto
Peso de la red	160 g/m <sup>2</sup>

- MEDIDAS USUALES**

Espesor	Ancho	Largo
1,50 mm	1,50 m	100 m



- NOTAS**

Otras dimensiones disponibles bajo demanda.  
Knitflow 160 no se enrolla una vez cortado.